

**2024 FELVÉTELI**



MATE 2024 Felvételi Kisokos

# **EGYENES AZ ÚT AZ EGYETEMRE! »»»**

Felsőoktatási roadmap  
Egyetemre fel!



uni-mate.hu



mateuniversity



mateuniversity



mateuniversity



mateuniversity

**MATE**

MAGYAR AGRÁR- ÉS  
ÉLETTUDOMÁNYI EGYETEM

## FELVÉTELI LÉPÉSRŐL LÉPÉSRE

A felvételi folyamata igazán nagy kihívás! A több hónapos procedúra ijesztő lehet, ezért lépésekre bontjuk, így mindig csak egy feladat leküzdésére kell koncentrálnod! Nézzük ezeket sorban!

# ELSŐ LÉPÉS



## DÖNTSD EL, MI SZERETNÉL LENNI, HA NAGY LESZEL!

A felvételi során talán a legnehezebb azt eldönteni, mihez szeretnél kezdeni az életed hátralévő részében. Igen, ez nagyon drámaian hangzik. A helyzet azonban az, hogy a mostani választásod csak akkor hat ki az egész életedre, ha úgy akarod. Bármikor válthatsz, ha úgy érzed, melléfogtál. Törekedj azonban arra, hogy olyan szakmát válassz, amivel a szíved és az eszed is boldog lesz!



# MÁSODIK LÉPÉS

## DÖNTSD EL, HOL SZERETNÉL TANULNI!

Az egyetem kiválasztása nem egyszerű feladat, hiszen sok szempontot végig kell gondolni. Ezek közül van, ami az oktatáshoz kapcsolódik, de vannak olyan praktikus tényezők is, mint például az otthontól való távolság vagy éppen az, hogy a barátaid hova jelentkeznek. Készíts egy listát ezekből, majd a sor elején szereplő intézményeknek alaposan nézz utána, ismerd meg őket!

# HARMADIK LÉPÉS



## SZÁMOLD KI, MENNYI PONTOT TUDSZ SZEREZNI!

A felvételi során az alapképzés és az osztatlan képzés, illetve a felsőoktatási szakképzés esetén 400+100 pontos rendszer működik. A sorsdöntő pontszám a következőképpen áll össze:

- maximum 200 pont szereshető tanulmányi pontként,
- maximum 200 pont szereshető érettségivel,
- maximum 100 pont szereshető intézményi pontokból.

Ha tudod, melyik szakra-szakokra szeretnél jelentkezni, könnyen kiszámolhatod, mennyi esélyed van bejutni ezekre. A felvételi ponthatárokat a jelentkezők pontszámai, a jelentkezési sorrend és a szakra felvehető hallgatók száma határozza meg. Ez a te háromkerekű biciklid, ami, ha minden rendben megy, egyenesen begurul az egyetemre. Ha azonban valamit elkalkulálsz, akkor könnyen félresodródhatsz. A legfontosabb, hogy reálisan mérd fel a tényeket: mennyi pontod van, mennyit tudsz még gyűjteni és ez elég lesz-e a kiszemelt szakra.



# NEGYEDIK LÉPÉS

## ISMERD MEG, HOL ÉS HOGYAN TUDSZ JELENTKEZNI!

A felvi.hu rendszerén keresztül tudod beadni a jelentkezésedet, ami alapvetően áttekinthető és logikus, egyszerűen ki fogsz igazodni a sorok között. Nem árt azonban, ha nézegeted, ismerkedsz vele, még a jelentkezés előtt. Tegyé! hasonlóan a felvételi tájékoztatóval is! Változás, hogy a jelentkezés benyújtásához Ügyfélkapu regisztráció szükséges, az E-felvételi felületére is csak az Ügyfélkapun keresztül lehet belépni.

## A FELVÉTELI TÁJÉKOZTATÓBAN SOK FURCSA JELÖLÉSRE BUKKANHATSZ, ÍME EGY ÖSSZEFOGLALÓ HOZZÁ:

Képzési szint:		Munkarend:		Finanszírozási forma:		Követelmények:	
A	alapképzés	N	nappali	A	állami ösztöndíjas	E	emelt érettségi
O	osztatlan képzés	E	esti	K	önköltséges	GY	gyakorlati vizsga
F	felsőoktatási szakképzés	L	levelező			Alk	alkalmassági vizsga
M	mesterképzés	T	távoktatás				

## A HATÁRIDŐK BETARTÁSÁN KÍVÜL ÜGYELNI KELL ARRRA IS, HOGY A FELVÉTELI ELJÁRÁS SORÁN MINDEN DOKUMENTUMOT HIÁNYTALANUL FELTÖLTST AZ E-FELVÉTELI RENDSZERÉBE. EHHEZ AZ ALÁBBIKRA LESZ SZÜKSÉGED:

### **Kötelező**

- érettségi bizonyítvány (2006. január 1. előtt érettségizők esetén)
- érettségi tanúsítvány
- felsőfokú oklevél (kivéve a 2006. február 1. után szerzett okleveleket)
- a külföldi érettségi bizonyítvány és mellékletei
- külföldi felsőfokú oklevél és a hozzá tartozó oklevélmelléklet, lecke-könyv
- névváltoztatás igazolása (amennyiben az eljárás alatt megváltozik a neved)
- a felsőoktatási intézmény által a felvétel feltételeként meghatározott dokumentum

### **Pontszámításhoz szükséges:**

- középiskolai bizonyítvány
- felsőfokú tanulmányok igazolása
- a 2021. január 1. után kiállított középfokú szakképzettséget tanúsító oklevél
- az Országos Képzési Jegyzék alapján kiállított, 54-es vagy 55-ös szakmaszámú szakképesítést igazoló bizonyítvány
- a 2021. január 1. után kiadott képesítő bizonyítvány
- az önkéntes katonai szolgálat igazolása

### **Intézményi pontok számításához szükséges:**

- Az egyes képzési területeken és szakokon alkalmazott intézményi pontokat a MATE weboldalon találod:

Link:

**LINK**

<https://uni-mate.hu/felv%C3%A9teli-v%C3%A1ltoz%C3%A1sok-2024>

- nyelvtudás igazolása (csak a „2003. január 1. előtt kiállított nyelvvizsga-dokumentumot” kell feltölteni)
- versenyeredmények igazolása
- szakképesítés igazolása
- sporteredmény igazolása
- hátrányos helyzet igazolása
- fogyatékoság igazolása
- gyermekgondozás igazolása

# VÁLTOZÁSOK 2024-BEN

## PONTSZÁMÍTÁSI MÓDSZEREK 2024-TŐL 2024-TŐL A PONTSZÁMÍTÁS AZ ALÁBBIK SZERINT TÖRTÉNIK:

1. Érettségi pontok (két tantárgy, 200 pont) 2x + intézményi pontok (100 pont)
2. Tanulmányi (200 pont) és érettségi pontok (200 pont) összege + intézményi pontok (100 pont)
3. Tanulmányi pontok (200 pont) 2x + intézményi pontok (100 pont) – kizárólag felsőoktatási szakképzésre történő jelentkezés esetén!
4. Tanulmányi pontok (200 pont) + érettségi és szakmai vizsga összege (200 pont) + intézményi pontok (100 pont)
5. Érettségi vizsga és szakmai vizsga összege (200 pont) 2x + intézményi pontok (100 pont)
6. Szakmai vizsga négyszerese (400 pont) + intézményi pontok (100 pont)
7. FOSZK vagy felsőfokú oklevél minősítése alapján (400 pont) + intézményi pontok (100 pont)

## ÉRETTSÉGI PONTOK

2024-től kezdődően az érettségi pontok száma emelt szintű érettségi vizsga esetén egyenlő az érettségi vizsgán az adott vizsgatárgyból elért százalékos eredménnyel (tehát 100%-os érettségi = 100 érettségi pont), azonban a középszinten tett érettségi vizsga százalékos eredménye csak 2/3-át fogja érni a nominálértékének (pl. 100%-os érettségi = 67 érettségi pont).

## EMELT SZINTŰ ÉRETTSÉGI

Alapképzésre és osztatlan képzésre csak abban az esetben lesz kötelező az emelt szintű érettségi vizsga a sikeres felvételihez, ha ezt a felsőoktatási intézmény kifejezetten előírja.

A Magyar Agrár- és Élettudományi Egyetemen a 2024/2025 tanévre az alábbi szakok esetén kötelező az emelt szintű érettségi vizsga:

- Biomérnöki alapképzési szak;
- Élelmiszermérnöki alapképzési szak;
- Tájrendező és kertépítő mérnöki alapképzési szak;
- Agrármérnöki osztatlan szak.

## MINIMUM PONTHATÁR

A MATE-n az alábbi minimum ponthatárok kerülnek alkalmazásra:

- felsőoktatási szakképzésben 220 pont;
- alapképzésben, osztatlan képzésben 260 pont, kivéve gazdaságtudományok képzési területen állami ösztöndíjas képzésben, ahol a korábbi 400 pont helyett 320 pont.

## PONTSZÁMÍTÁS FELSŐFOKÚ OKLEVÉL ÉS FELSŐOKTATÁSI SZAKKÉPZÉS ALAPJÁN

A felsőfokú oklevél, továbbá a felsőoktatási szakképzésben szerzett oklevél alapján történő pontszámítás rendszere a MATE-n továbbra is megmarad. A felsőfokú oklevéllel rendelkezők esetén a pontszámítás alapja a megszerzett felsőfokú oklevél minősítése, a felsőoktatási szakképzésben szerzett oklevél esetén pedig a megszerzett felsőoktatási szakképzési oklevél minősítése.

## ALKALMASSÁGI VIZSGA

A pedagógusképzés képzési területen továbbra is alkalmassági vizsga kötelező. A művészet és művészetközvetítés képzési területeken nincsenek intézményi pontok. Kizárólag a gyakorlati vizsga eredménye alapján állapítják meg a felvételi pontszámot.

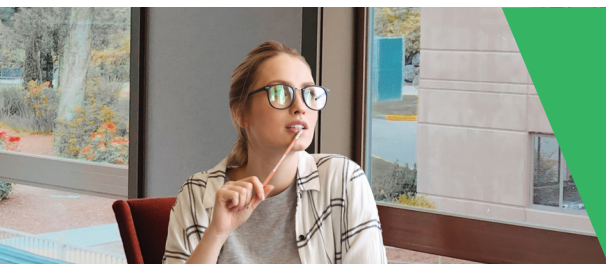
## INTÉZMÉNYI PONTOK

2024-től a többletpontok helyett intézményi pontok lesznek.

Az Egyetemen az alkalmazott intézményi pontoknak több szintjét különítjük el:

- minden képzési területen (kivéve művészet és művészetközvetítés) alkalmazott intézményi pontok (pl. emelt szintű érettségi vizsga, esélyegyenlőség, nyelvvizsga és nyelvtudás, sporteredmények stb.);
- egyes képzési területeken alkalmazott intézményi pontok (pl.: országos vagy regionális szinten jelentős szakmai tanulmányi verseny, önkéntes szolgálat stb.);
- egyes szakokon alkalmazott intézményi pontok (pl. motivációs beszélgetés, pályalkalmassági és motivációs teszt, CAD-CAM technikus, traktor vezetői jogosítvány stb.).

# MILYEN INFORMÁCIÓFORRÁSOKRA TÁMASZKODJ A SZAK ÉS AZ EGYETEM KIVÁLASZTÁSA SORÁN?



## SZAKVÁLASZTÓ KVÍZ

A MATE Szakválasztó kvíz játékos formában vezet végig a kérdéseken, a válaszaid alapján pedig javaslatot tesz, hogy melyik a legideálisabb szak a számodra.

**Kitöltöm a kvízt!** [LINK](#)

## NYÍLT NAPOK

Persze azt sem olyan egyszerű eldönteni, hogy mely felsőoktatási intézmények kerüljenek fel arra a bizonyos virtuális papírra. A sorrend kialakításához elképesztően nagy segítséget nyújtanak a nyílt napok, ahol minden hasznos információval ellátnak.



**Nézd meg, mikor lesznek nyílt napok a MATE-n!** [LINK](#)



## A SZÜLEID

Bár a végső döntést neked kell meghozni, nem árt azonban, ha a szüleidet is megkérdezed, hogy mit gondolnak a továbbtanulási terveidről. Ők igazán ismernek téged és jól akarnak neked, így adhatsz a véleményükre. Nem mellesleg, jóval nagyobb élettapasztalattal bírnak nálad, amit érdemes tiszteletben tartani.

## AZ EGYETEM HIVATALOS FELÜLETEI

Az első és legfontosabb kiindulópont az egyetem weboldala és a hozzá tartozó social media csatornák. A legtöbb intézmény külön felvételi aloldalt is készít, hogy gyorsan és egyszerűen hozzájuthass a specifikált információkhoz. Ha pedig azt szeretnéd megtudni, hogy mik történnek az egyetemen, akkor kezd követni a social csatornákat.



**Kövess a MATE weboldalát, Facebook és Instagram oldalát, illetve TikTok csatornáját!**



uni-mate.hu



mateuniversity



## EGYKORI ÉS JELENLEGI HALLGATÓK

A legtöbb konkrét információt olyan emberektől kaphatod, akik a kiszemelt szakon vagy éppen egyetemen tanultak/tanulnak. Ők azok, akik hitelesen elmesélik, hogy milyen is az adott szakmában dolgozni, az adott egyetemen tanulni.

# HATÁRIDŐK

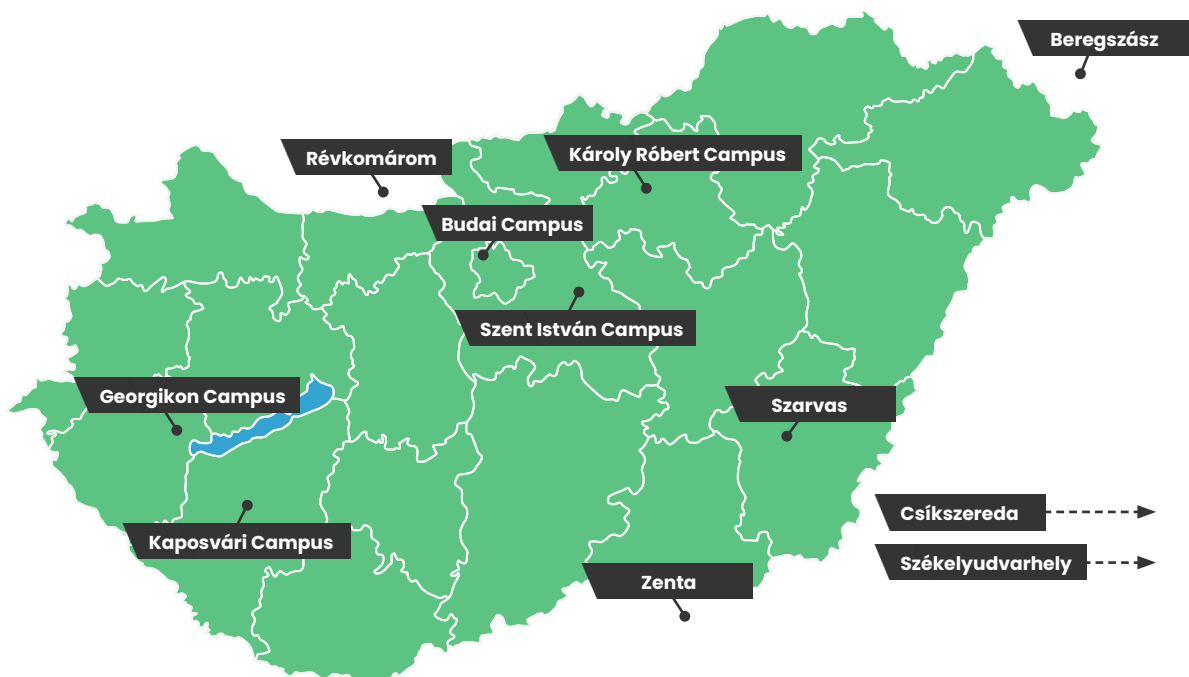
**MINT MINDEN DOLOGNAK AZ ÉLETBEN, BIZONY A FELVÉTELINEK IS VAN EGY VÉGSŐ HATÁRIDEJE. KORÁNTSEM VAGY TÚL A DOLGOKON AZZAL, HOGY FEBRUÁR 15-IG BEKÜLDÖD A JELENTKEZÉSEDET. NÉZD, ENNYI MINDEN VÁR MÉG RÁD A TAVASZI ÉS A NYÁRI IDŐSZAKBAN:**

- Felsőoktatási felvételi jelentkezési és hitelesítési határidő: 2024. február 15.
- E-felvételi ügyintézési időszaka: 2024. március 25-től
- Hiánypótlási felszólítás: 2024. június 26-ig
- Egyszeri sorrendmódosítás és a felvételi kérelem benyújtása után megszerzett dokumentumok feltöltésének határideje: 2024. július 10.
- A felvételi évében külföldi érettségi bizonyítványt és felsőfokú oklevelet szerzett jelentkezők dokumentumfeltöltési határideje: 2024. július 16.
- Ponthatárok kihirdetése: 2024. július 24.
- Besorolási döntésről szóló határozat közzététele az E-felvételiben: 2024. augusztus 1-ig
- Jogorvoslati kérelem benyújtásának határideje: közléstől számított 15 nap

**LÉGY RÉSZE  
A MATE  
UNIVERZUMNAK**

- 5 HAZAI CAMPUS
- 5 KÜLHONI KÉPZÉSI HELY
- 8 KÉPZÉSI TERÜLET
- TÖBB MINT 13 EZER HALLGATÓ

- 2200 NEMZETKÖZI HALLGATÓ
- 870 PHD-HALLGATÓ
- 3000 ALKALMAZOTT
- 1800 OKTATÓ





# LÁSSUK, MILYEN SZAKOK VÁRNAK RÁD A MATE-N!

## Felsőoktatási szakképzések, alap- és osztatlan képzések

A 2024. szeptemberi indulással meghirdetett alap-, osztatlan és felsőoktatási szakképzésekről az alábbi képzési központok oldalairól tájékozódhatsz:

### MATE AGRI-FOOD

AGRÁR ÉS ÉLELMISZERTUDOMÁNYI KÉPZÉSEK KÖZPONT



Link az oldalhoz

### MATE-ECONOMY

GAZDASÁGI ÉS TÁRSADALOMTUDOMÁNYI KÉPZÉSEK KÖZPONT



Link az oldalhoz

### MATE-ENVI-NAT

KÖRNYEZETTUDOMÁNYI ÉS TERMÉSZETVÉDELMI KÉPZÉSEK KÖZPONT



Link az oldalhoz

### MATE-TECH-INFO

MŰSZAKI ÉS INFORMATIKAI KÉPZÉSEK KÖZPONT



Link az oldalhoz

### MATE-ART

MŰVÉSZETI ÉS MŰVÉSZETKÖZVETÍTÉSI KÉPZÉSI KÖZPONT



Link az oldalhoz

### MATE-PEDAGOGY

PEDAGÓGUS ÉS BÖLCSÉSZETTUDOMÁNYI KÉPZÉSEK KÖZPONT



Link az oldalhoz

## Mesterképzések

A 2024. szeptemberi indulással meghirdetett mesterképzésekről az alábbi képzési központok oldalairól tájékozódhatsz:

### MATE AGRI-FOOD

AGRÁR ÉS ÉLELMISZERTUDOMÁNYI KÉPZÉSEK KÖZPONT



Link az oldalhoz

### MATE-ECONOMY

GAZDASÁGI ÉS TÁRSADALOMTUDOMÁNYI KÉPZÉSEK KÖZPONT



Link az oldalhoz

### MATE-ENVI-NAT

KÖRNYEZETTUDOMÁNYI ÉS TERMÉSZETVÉDELMI KÉPZÉSEK KÖZPONT



Link az oldalhoz

### MATE-TECH-INFO

MŰSZAKI ÉS INFORMATIKAI KÉPZÉSEK KÖZPONT



Link az oldalhoz

### MATE-ART

MŰVÉSZETI ÉS MŰVÉSZETKÖZVETÍTÉSI KÉPZÉSI KÖZPONT



Link az oldalhoz

### MATE-PEDAGOGY

PEDAGÓGUS ÉS BÖLCSÉSZETTUDOMÁNYI KÉPZÉSEK KÖZPONT



Link az oldalhoz

A kreditelismerési eljárásokról ide kattintva olvashatsz :

[LINK](#)

A felvételi motivációs beszélgetésekről ezen az oldalon tájékozódhatsz:

[LINK](#)

**2024 FELVÉTELI**

# SOK SIKERT A FELVÉTELIHEZ!



[uni-mate.hu](http://uni-mate.hu)



[mateuniversity](https://www.facebook.com/mateuniversity)



[mateuniversity](https://www.instagram.com/mateuniversity)



[mateuniversity](https://www.youtube.com/mateuniversity)



[mateuniversity](https://www.tiktok.com/mateuniversity)

Amennyiben a felvételi eljárással, annak valamely lépésével, a szükséges dokumentumokkal/igazolásokkal kapcsolatban kérdésed van, az alábbi elérhetőségeinken kereshetsz bennünket:

E-mail cím: [felveteli.eljaras@uni-mate.hu](mailto:felveteli.eljaras@uni-mate.hu)

Tel.: **+36 28 522-000/1454**

**MATE**

MAGYAR AGRÁR- ÉS  
ÉLETTUDOMÁNYI EGYETEM