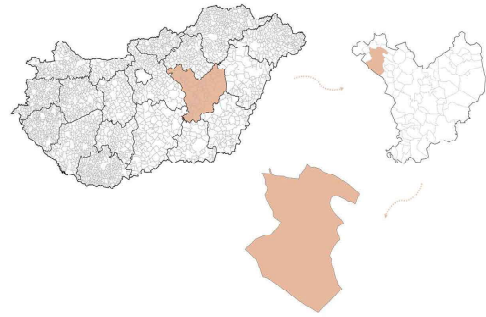


Jászberény, Jász-Nagykun-Szolnok megye északi részén fekszik, mindössze 80 km-re a fővárostól. A „Jászság fővárosaként” ismert város nem csak jó közlekedési kapcsolatokkal, hanem jelentős maradványterületekkel rendelkezik. Turisztikai infrastruktúráját tekintve megállapítható, hogy a város számos potenciállal rendelkezik. A diplomamunkám két lépcsős vizsgálatból tevődik össze. Első lépésben Jászberény általános vizsgálatát végeztem el, majd ezt követően a második lépcsőjében a turisztikai adottságokat tartam fel. Az értékelés fejezetben összesítettem a vizsgálatban feltárt információkat, melyeket térképesen is megjelenítettem. Végül egy SWOT analízist készítettem. A diplomám célja Jászberény ökoturisztikai helyzetének fejlesztése, mely a Zagyvamente Tanösvény terület fejlesztését foglalja magában. A térségi, települési és helyi szintű javaslataim szorosan egymásra épülnek, együttes alkalmazásukkal érhető el a fenntartható turisztikai állapot. Az ökoturisztikai fejlesztések hatására Jászberény céltelepülés lehet nem csak a helyi emberek, de a környező településekről érkező látogatók számára is.

Jászberény lies in the north region of Jász-Nagykun-Szolnok county, not farther than 80 kilometers from the capital. The town is known as the „Capital of Jászság”, which has good transport connection and large area of residual area. In terms of turistic infrastructure it can be obvious that the town has some great potential. My thesis is made of 2 steps of examination. In the first step I examined the basics of Jászberény, and in the second step I revealed the turistic endowments. In the assessment chapter I summed up the informations from the examination, which then I displayed on maps as well. At last I did a SWOT analisation. My goal was to develop the ecoturistic state of Jászberény. It was lied on the existing turistic infrastructure development as well as the expansion and quality development of the turistic offers, plus the supporting of ecotourism. In the proposal chapter I formulated the details of the ecotourism development and the unified image development. Besides the development of the town I write about the ecoturistic development of the area. At last I detailed the thorough details of the Zagyvamente Educational trail. The regional, municipal and local suggestions are tight build up on another, and in combination with them can be achivable the sustainable turistic state. By the ecoturistic development Jászberény can be a target not just for the locals but for the surrounding settlements as well.

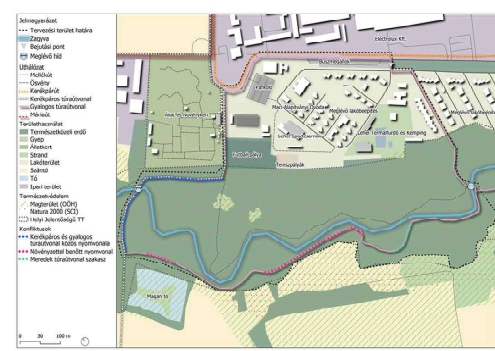
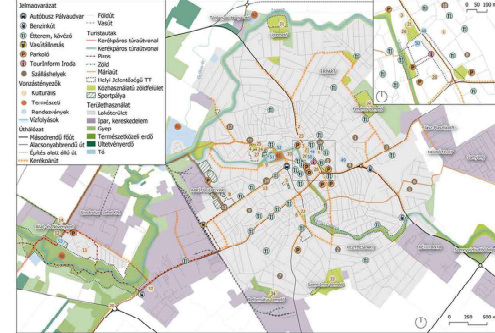
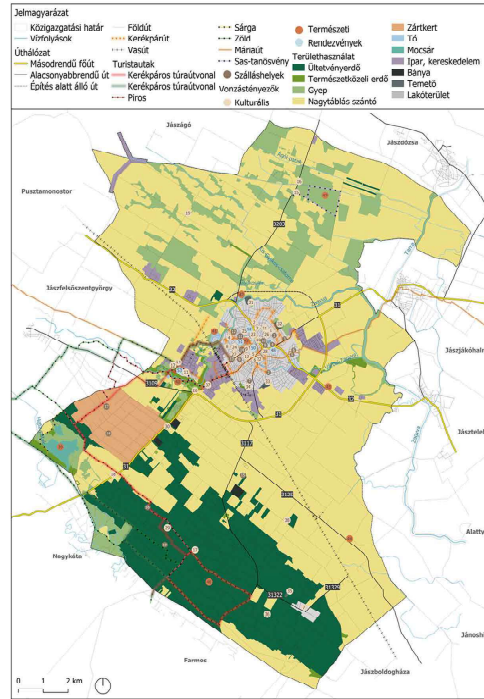
### ELHELYEZKEDÉS/LOCATION



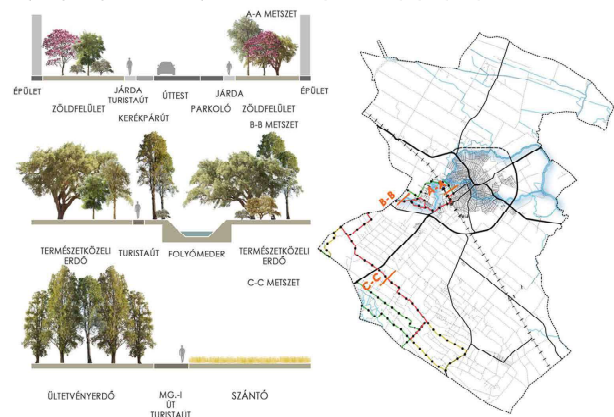
### HELYSZÍNI KÉPEK/SITE PHOTOS



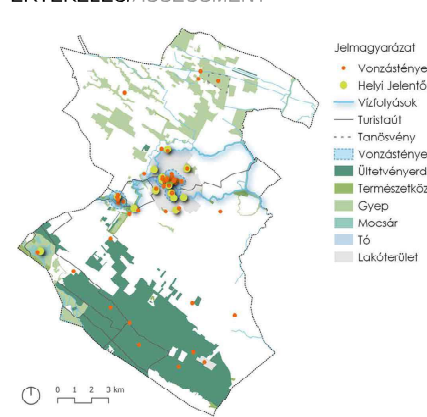
### VIZSGÁLATI TERVLAPOK/ANALYSIS LAYOUTS



### TURISTAUTAK METSZETE/HIKING TRAILS SECTION



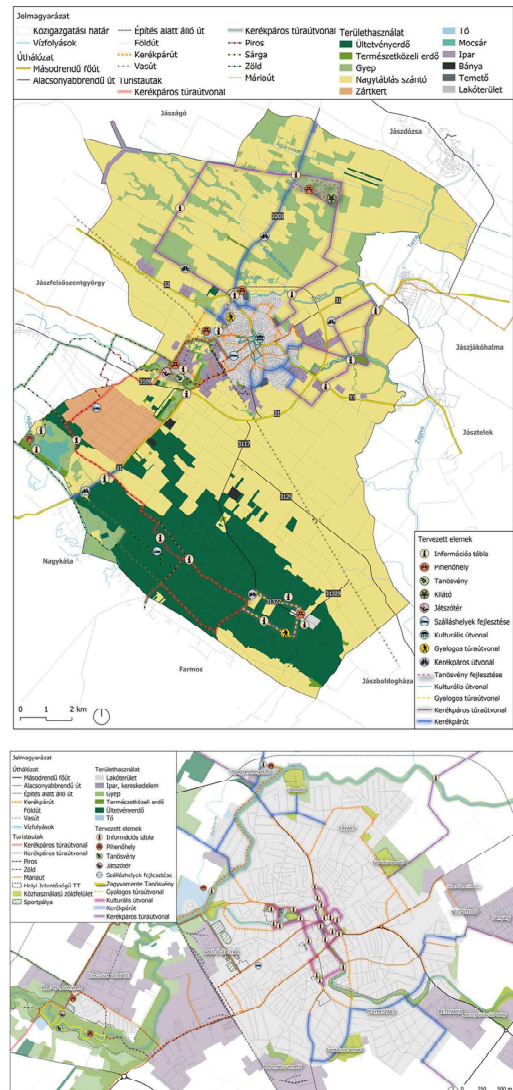
### ÉRTÉKELÉS/ASSESSMENT



### SWOT ANALÍZIS/SWOT ANALYSIS

<p><b>ERŐSSÉGEK</b>                  egyedi tájértékben gazdag település (187) műemlékekben gazdag település                  kerékpáros és gyalogos túraútvonalak jelenléte                  Sas tanösvény jelenléte                  16 db Helyi Jelentőségű TT jelenléte                  maradvány területek megléte                  erős identitástudat, hagyományok őrzése</p>	<p><b>GYENGESÉGEK</b>                  túraútvonalak, tanösvény közútdatban való megjelenésének hiánya                  turisztikai információs rendszer hiánya                  túraútvonalak és tanösvény fenntartásának hiánya                  túraútvonalak és tanösvény mentén pihenőhelyek hiánya</p>
<p><b>LEHETŐSÉGEK</b>                  turizmus fejlesztése, további vonzástényezők létrehozása                  gyalogos és kerékpáros turistautak fejlesztése                  tanösvények kialakítása                  kultúrtörténelmi értékek állapotának javítása                  egységes turisztikai arculat kialakítása</p>	<p><b>VESZÉLYEK</b>                  ipari, gazdasági és mezőgazdasági területek növekedése, maradványterületek csökkenése                  maradványterületek fajgazdag élővilágának veszélyeztetettsége                  közösség összetartó erejének gyengülése                  tudatos település marketing hiánya</p>

### FEJLESZTÉSI KONCEPCIÓKI/DEVELOPMENT CONCEPTS



**Jelmagyarázat**

- Tervezési terület határa
- ▲ Bejutási pont
- Úthálózat
- Mellékút
- Ösvény
- Kerékpárút
- Kerékpáros túraútvonal
- Gyalogos túraútvonal
- Máriaút

**Területhasználat**

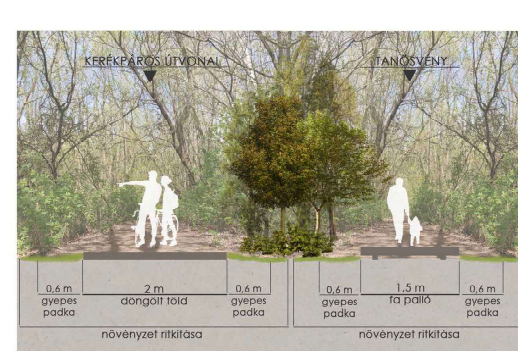
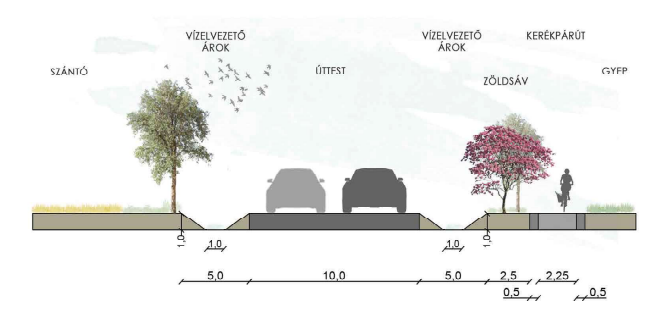
- Természetközeli erdő
- Gyep
- Állatkert
- Strand
- Lakóterület
- Szántó
- Tó
- Ipari terület

**Tervezett elemek**

- Zagyvamente Tanösvény
- 1. Tanösvény állomás
- Tanösvény pihenőpont
- Játsszóterület
- Terasz
- Fásítás



### METSZETEK/SECTIONS



### LÁTVÁNYTERVEK/VISUALIZATIONS

