

ESZTERGOM, PALATINUS-TÓ KÖRNYEZETÉNEK ÉS TÉRSÉGÉNEK FEJLESZTÉSE DEVELOPEMENT PLAN FOR LAKE PALATINUS IN ESZTERGOM

Magyarországon a homok és kavicskitermelés miatt jelentős számú bányató keletkezett a XX. század végén. Ezeknek a tavaknak a beépített és természetes környezetet való kapcsolata sok esetben nem ideális. A dolgozatomban célja a bányatavak országos vizsgálata és koncepció kidolgozása Palatinus-tó környezetére és térségére. Az országos kutatáshoz felhasználtam a NÖSZTÉP adatbázist, MBFSZ adatbázist és térinformatikai (GIS) programokat. A vizsgálatból kiderült számomra, hogy hol és milyen környezetben vannak ezek a bányatavak.

A Palatinus-tó vizsgálatához felhasználtam leírásokat, könyveket, valamint légifényképeket, melyek alapján pontos képet kaptam miéért és hogyan alakította a bányászat a térséget és a tavat. Bemutattam a tó környezetét, partjait és a tágabb környezetét is. Összehasonlítottam a Palatinus-tavat Mályi-tóval több szempont alapján és levontam a következtetéseket belőle.

Végül pedig készítettem javaslati koncepciót, amiben bemutatom az új funkciókat. Terveztem új utakat melyek csatlakoznak a meglévő utakhoz és bejáratóvá teszik a tó környezetét. Javaslatokat adtam a településszerkezeti terv módosítására. Ebben olyan területeket minősítettem át melyek vagy nincsenek kihasználva, vagy pedig ok nélkül vannak besorolva bizonyos övezetbe. Végül pedig tettem javaslatokat növényhasználatra az új utak mentére, valamint rekultiváló területekre.

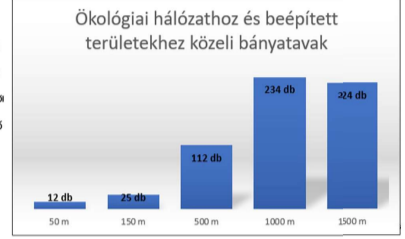
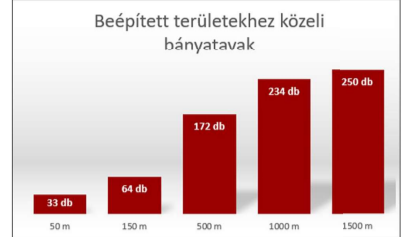
In Hungary due to the large scale sand and gravel mining a lot of pit lakes have formed in the 20th century. These lakes usually have problematic connection with natural as well as built environments. In my these I analyse mining pit lakes and their connections and I make a new development plan for Lake Palatinus. For the region research I used geographic information system programs (GIS) as well as NÖSZTÉP and MBFSZ databases. From this research I managed to find out how these lakes connect with nature and built environments.

For the reserch for Lake Palatinus I used books, aerial photos and descriptions. From these I got a clear picture how Lake Palatinus and it's environment formed. I analysed the shorelines and I made a comparison between Lake Palatinus and Lake Mályi.

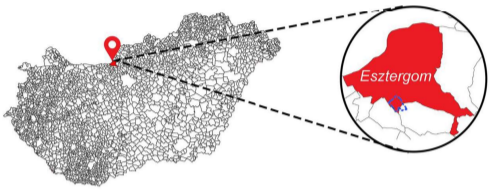
I made a concept for Lake Palatinus where I arranged new functions to unused areas. I created a new road system which helps people to move in the area and it also makes it possible to access the I shore as much as possible. I made suggestions to change the current development plan that reflects the current situation more precisely and makes future developments smoother.

And at last I made suggestions for planting for the newly planned roads as well as for areas that need to be recultivated in the future.

ORSZÁGOS BÁNYATÓ VIZSGÁLAT/NATIONAL MINING PIT LAKE RESEARCH

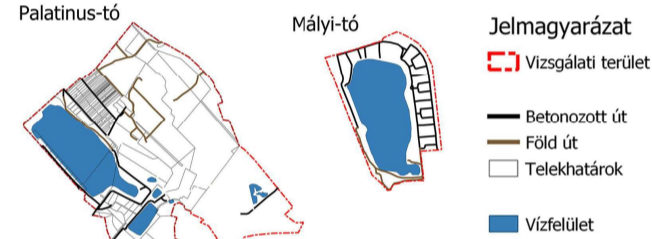


ELHELYEZKEDÉS/LOCATION

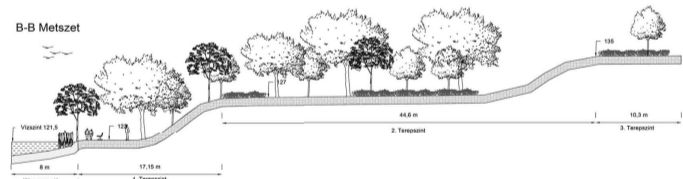
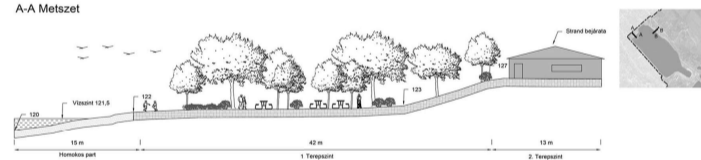


PALATINUS-TÓ ÉS MÁLYI TÓ ÖSSZEHASONLÍTÁSA/

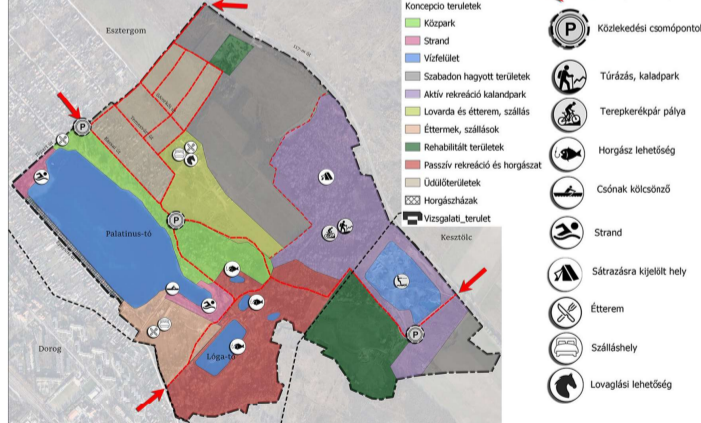
COMPARISON BETWEEN LAKE MÁLYI AND LAKE PALATINUS



PALATINUS-TÓ VIZSGÁLATI METSZETEK/LAKE PALATINUS SECTIONS



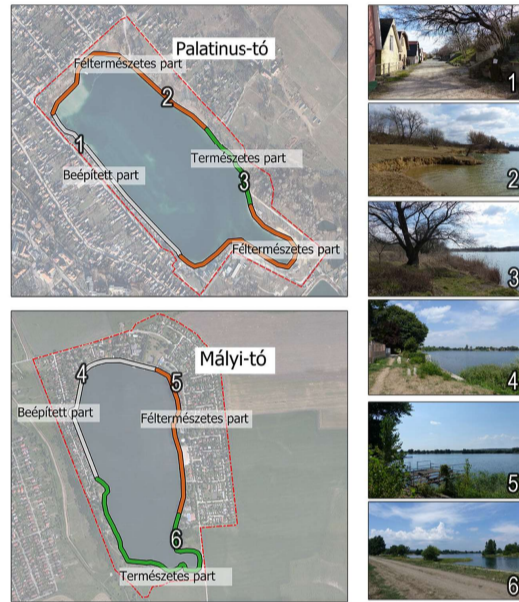
FUNKCIÓK/FUNCTIONS



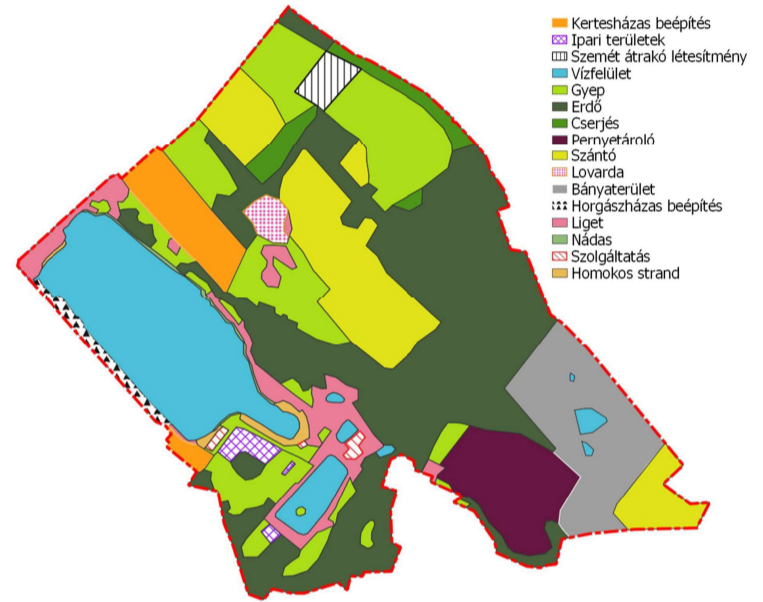
LÁTVÁNYTERV/VISUALIZATION



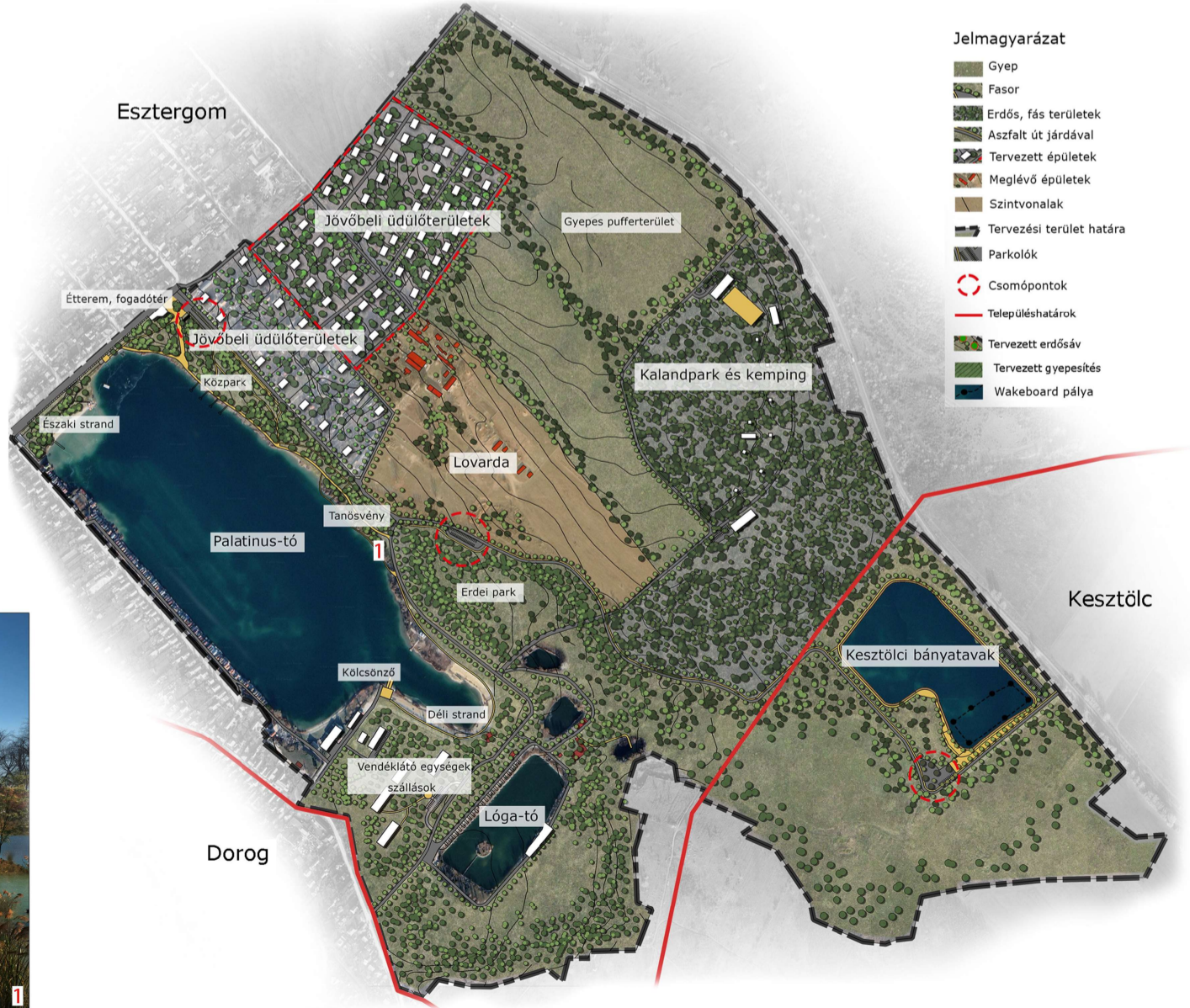
PATRIVIZSGÁLAT/SHORELINE ANALYSIS



TERÜLETHASZNÁLATI VIZSGÁLAT/LAND USE ANALYSIS



KONCEPCIÓ/CONCEPT



DÓSA DÁNIEL
dosadaniet705@gmail.com

TÁJVÉDELMI ÉS TÁJREHABILITÁCIÓS TANSZÉK

KONZULENS: DR. ILYÉS ZSUZSANNA



TÁJÉPÍTÉSZETI, TELEPÜLÉSTERVEZÉSI ÉS DÍSKERTÉSZETI INTÉZET